



基本仕様	
モデル名	スキャントロニクス GN412T
印字方式	感熱方式 専用
ヘッド密度(解像度)	12dot/mm(305dpi)
印字速度	最大 250mm/秒(10インチ/秒) 注) 印字速度は、使用する用紙、動作仕様、及び印字レイアウトによって異なります。
印字有効エリア	最大 長さ300mm×幅104mm
用紙サイズ	連続発行・カット・ティアオフ時: 長さ 33~303mm 幅 52~132mm
用紙種類/用紙形態	当社指定用紙のご使用をお願いします。/ファンフォールド紙
用紙厚	0.1~0.26mm
標準搭載フォント	X20: 5×9dot(英数字、記号、カナ) X21: 17×17dot(英数字、記号、カナ) X22: 24×24dot(英数字、記号、カナ)、 X23: 48×48dot(英数字、記号、カナ) X24: 48×48dot(英数字、記号、カナ) 漢字: 16×16dot, 22×22dot, 24×24dot, 32×32dot, 40×40dot (JISX0208) (JIS第1水準、第2水準、角ゴシック体/明朝体選択可) ラスライザフォント: CG Times(英数字、記号)、CG Triumvirate(英数字、記号) アウトラインフォント: 漢字(JIS第1水準、第2水準)、英数字、記号、カナ OCR-A: 22×33dot(英数字、記号) OCR-B: 30×36dot(英数字、記号)
バーコード	JAN/EAN, UPC-A/UPC-E, GS1-128(UCC/EAN128), CODABAR(NW-7), CODE128, CODE39, CODE93, ITF, GS1 DataBar(RSS), カスタマバーコード
2次元コード	QRコード、マイクロQR、PDF417、マイクロPDF、MAXIコード、データマトリックス(ECC200)、セキュリティQR
合成シンボル	GS1 DataBar Composite, GS1 DataBar Truncated Composite, GS1 DataBar Stacked Composite, GS1 DataBar Stacked Omnidirectional Composite, GS1 DataBar Limited Composite, GS1 DataBar Expanded Composite, GS1 DataBar Expanded Stacked Composite ※GS1 DataBarはRSSのことです。
搭載機能	ステータス返送機能、グラフィック機能、連番機能、フォームオーバーレイ機能、野線機能、白黒反転機能、フォーマット登録機能、外字登録機能、オートローディング機能
自己診断機能	ヘッド切れチェック、ペーパーエンド検出、カバーオープン検出
環境条件(温度/湿度)	使用環境: 0~40℃/30~80%RH(但し、結露なきこと) 保存環境: -5~60℃/30~90%RH(但し、結露なきこと)
ノイズ規格	VCCI ClassB
電源仕様/消費電力	AC100V~240V±10%/144W 144VA(印字率30%) 待機時: 11W 13VA
寸法/重量	幅213mm×奥行303mm×高さ281mm/約12kg
インターフェース	通信インターフェース: RS-232C(9ピン)、USB、LAN SDカードスロット
オプション	カット仕様、SDカード
対応ドライバ	XP/Server2003/Vista/Server2008/7/8 32ビット版 日本語版 Windows Server2008/Server2008 R2/7/8/Server2012 64ビット版 日本語版

# スキャントロニクス® GN412T

## 両面同時印字対応プリンタ

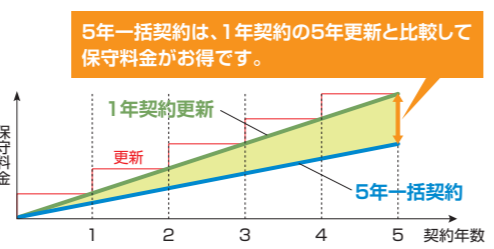
4インチ



### 安心してご使用いただくための保守サポート

**出向保守プラン『サポート365』**

- ・365日(9:00~17:00)お客様の現場をサポートします。  
\*オプションで24時間対応も可能です。
- ・全国39ヶ所の経験豊富なCEの修理と予防点検により安定稼働をサポートします。
- ・技術料、出張料、全ての部品代が含まれているので、契約料金以外一切費用が発生しません。



### 一枚のラベルで大きな安心。

サトーは、お客様の運用に合わせたプリンタとサプライを提案し、現場の安定稼働を実現します。  
サトー製プリンタには、サトーのサプライ製品純正®のご使用をお願いします。



### TC(テレ・コミュニケーション)センター

消耗品の受注・お届けから最新情報のご提供まで、経験豊富なテレコミュニケーターがお客様をフルサポートいたします。



# ラベルの表と裏の両面に同時印字を実現!

## 徹底的に無駄を省いた両面印字プリンタ **GN412T**

スキャントロニクス®

### 特長

#### ① ラベルの表と裏へ同時に印字

ダイレクトサーマル(感熱方式)ヘッドを上下に搭載。ラベルの表と裏の両面に同時印字が可能です。ラベル仕様は「ラベル+糊なしラベル」、ラベル糊面を貼り合わせた「ラベル+ラベル」、両面が印字可能な「タグ」があります。両面を活用するためゴミが出ず、また、インクリボンが不要なので使用済リボンの破棄も不要です。

#### ② 無駄を省いた少エネ設計

自動給紙機能を搭載し印字位置合わせ用のラベルが必要ないため、1枚目から印字が可能です。また、ラベル末端処理の工夫により最後の1枚まで無駄なく発行できます。(※ラベル仕様により制限があります。)

#### ③ 狭いスペースでも設置可能

上方向に大きく開閉するヘッド機構により占有面積の省スペース化を実現しました。



### スキャントロニクス® GN412T用 ノンセパコンビラベル®

台紙がなく表裏同時に印字可能なサーマル紙です。表裏に別々の内容を印字することも可能です。表裏同時に発行することでラベルの貼り忘れや貼り間違いを防止します。

ラベル + 糊なしラベル	ラベル + ラベル	タグ
<p><b>活用例</b> 物流現場やネット通販での「送り状+納品明細書」</p>	<p><b>活用例</b> 物流現場での「送り状+ケアラベル」</p>	<p><b>活用例</b> コンサートなどの「チケット」やバスなどの「乗車券」</p>
<p>送り状 + 納品明細書</p>	<p>送り状 + ケアラベル</p>	<p>乗車券 + チケット</p>
		<p>同じ印字内容      異なる印字内容</p>

### ノンセパコンビラベル®でCO2を削減できます!!

スキャントロニクスGN412Tに台紙がないノンセパコンビラベルを使用すると...

通常のラベル(49×84mm)  
12巻(2850枚/巻) = 141m<sup>2</sup>を  
ノンセパコンビラベルにした場合、  
およそ46kgのCO<sub>2</sub>を  
削減することができます。

ゼロ **台紙0**

スギ **約3.3本分** ※1

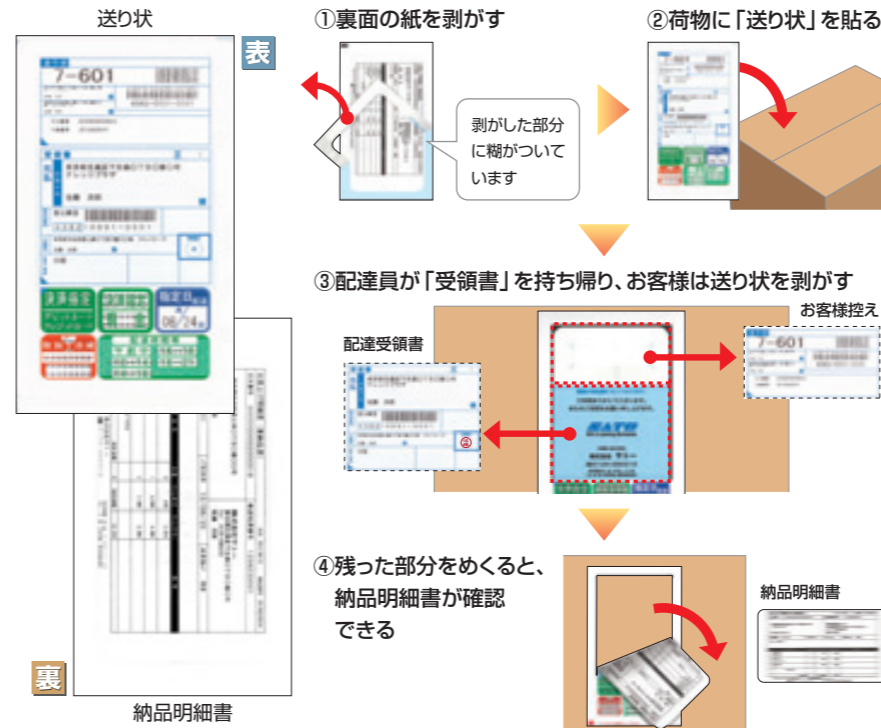
レジ袋 **約990枚** ※2

※1) 80年生スギの木1本が1年間に吸収するCO<sub>2</sub>量に換算。 ※2) レジ袋の製造、加工、焼却で発生するCO<sub>2</sub>量に換算。

〈出典〉  
1) メーカーからの基材製造資料参照  
2) 一般廃棄物の焼却: 環境省地球環境局地球温暖化対策課 温室効果ガス排出量算定方法検討会 2002.8  
3) 「樹脂加工におけるインベントリデータ 調査報告書」一汎用性樹脂加工製品を中心として(一社)プラスチック処理促進協会 2000年1月より

## ラベルの表と裏の同時印字により作業効率が向上

### 送り状 + 納品明細書



#### 両面印字だから...

裏面に納品明細書を印字することで出荷時の作業効率が大幅に向上。また、「送り状」と「納品明細書」の突き合わせミスによる誤出荷を防止します。

### 乗車券



表	裏
<p>20XX年4月22日発行 高速バス01往復乗車券</p> <p>路線 沖縄-北海道01</p> <p>乗車地 沖縄</p> <p>降車地 北海道</p> <p>大人往復 99,999円</p> <p>※乗車日のみ有効。途中下車不可。 ※当日分のみ有効。乗車後24時間以内有効。 ※当日分のみ有効。乗車後24時間以内有効。 ※当日分のみ有効。乗車後24時間以内有効。 ※当日分のみ有効。乗車後24時間以内有効。</p> <p>株式会社サトー 販売No. 01234567(01) 販売番号 0123456798</p>	<p>20XX年4月22日発行 高速バス01往復乗車券</p> <p>路線 沖縄-北海道01</p> <p>乗車地 沖縄</p> <p>降車地 北海道</p> <p>大人往復 99,999円</p> <p>※乗車日のみ有効。途中下車不可。 ※当日分のみ有効。乗車後24時間以内有効。 ※当日分のみ有効。乗車後24時間以内有効。 ※当日分のみ有効。乗車後24時間以内有効。 ※当日分のみ有効。乗車後24時間以内有効。</p> <p>株式会社サトー 販売No. 01234567(01) 販売番号 0123456798</p>

#### 両面印字だから...

両面に同じ内容を印字することで、乗車券の投入時に表裏に関係なく内容を確認できます。バス会社向け発券機用途などで使用できます。

### チケット



#### 両面印字だから...

公演ごとに異なる裏面の注意書きや広告の印字が可能。チケットが1種類で済み、在庫管理が簡単です。

### クーポン

納品明細書

表

〇〇円引き

△△円引き

△△円引き

□□円引き

□□円引き

裏

クーポン

#### 両面印字だから...

納品明細書の裏に店舗で利用可能なクーポンを印字し、実店舗への来店を促します。